



Pegada de Carbono da Cadeia de Valor do Alumínio

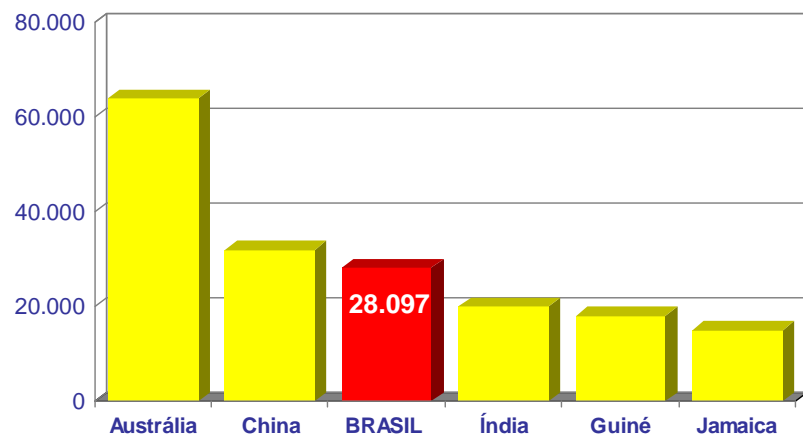
Ayrton Filleti

Associação Brasileira do Alumínio – ABAL
Ciclo de Debates Abralatas, São Paulo, 07/10/2010

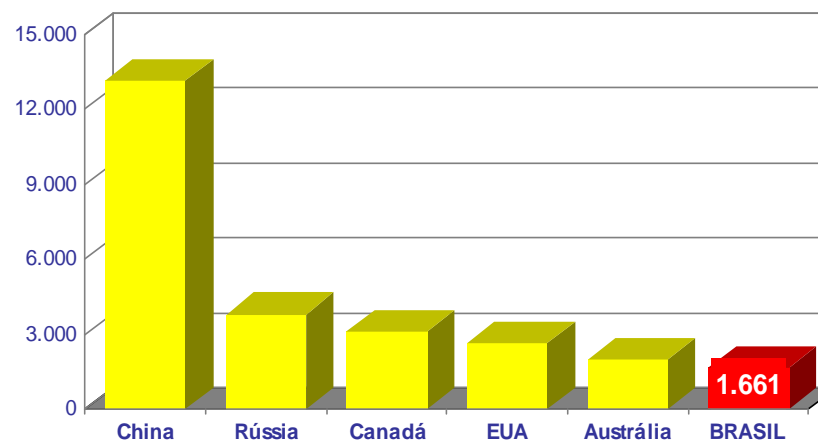


Indústria do Alumínio no Mundo - 2008

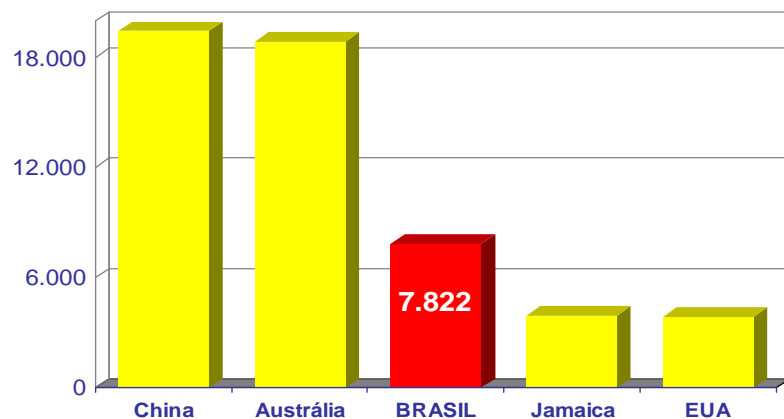
BAUXITA
Produção Mundial (218.500 mil t)



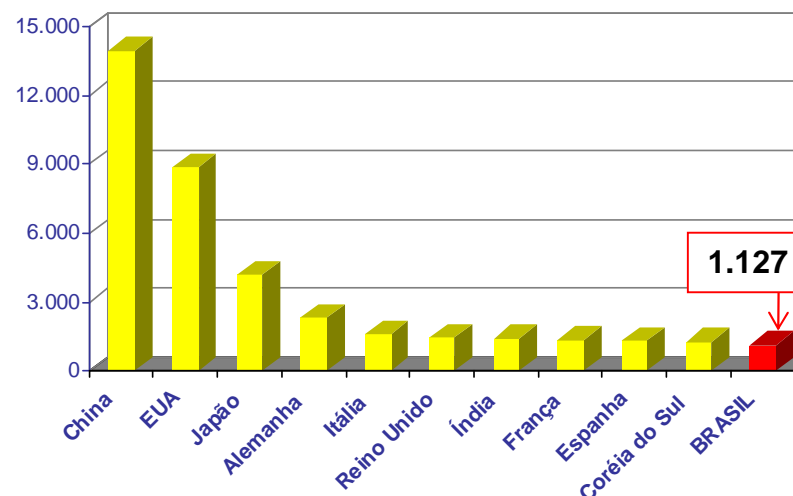
ALUMÍNIO PRIMÁRIO
Produção Mundial (39.700 mil t)



ALUMINA
Produção Mundial (82.300 mil t)



CONSUMO TRANSFORMADOS
Total Mundial (56.000 mil t)

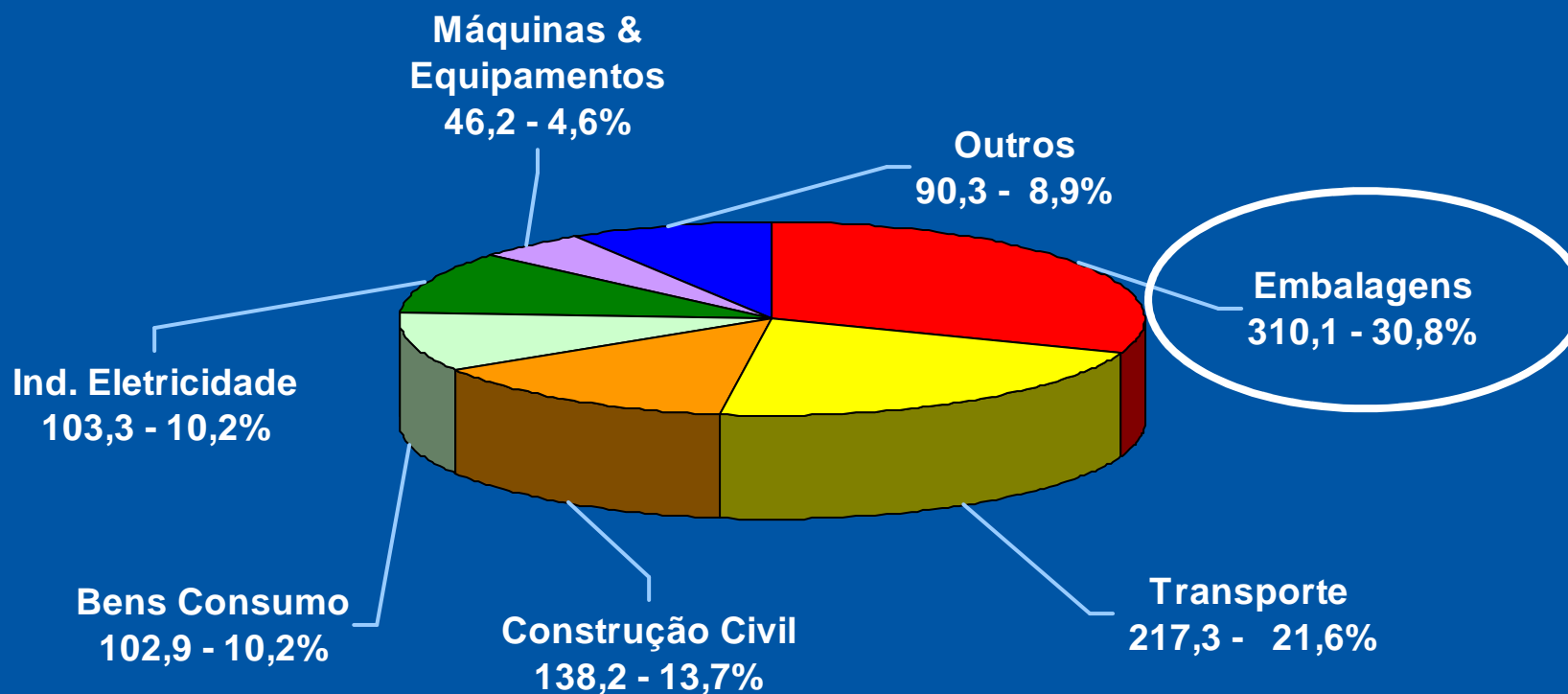


Fontes: World Metal Statistics-julho/2010 (Produção Al. Primário e Total Mundial Bauxita) ; The Aluminum Association-2008 e IAI(Consumo de Transformados); World Mineral Production-2008 (Alumina) e U.S Geological Survey-Jan/2010 (Bauxita).



Consumo doméstico de produtos de alumínio por segmento de mercado - 2009

Unidade: mil t – Participação %



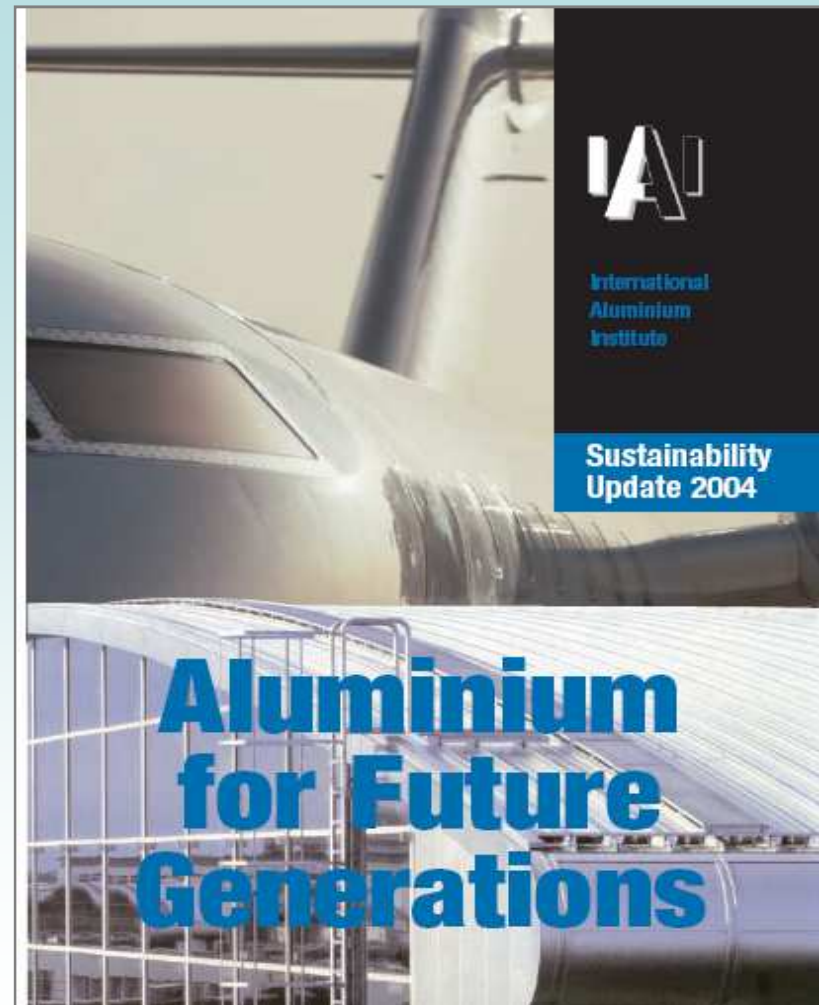
(1 008,3 mil toneladas)



Alumínio e Sustentabilidade

O setor do alumínio trilha o caminho da sustentabilidade por meio do Programa – “Alumínio para Futuras Gerações”, que promove a melhoria contínua do desempenho global nos aspectos econômico, social e ambiental.

A ABAL faz parte desta iniciativa.





Veículos mais leves...

1 kg de alumínio utilizado para substituir materiais convencionais mais pesados nos veículos,

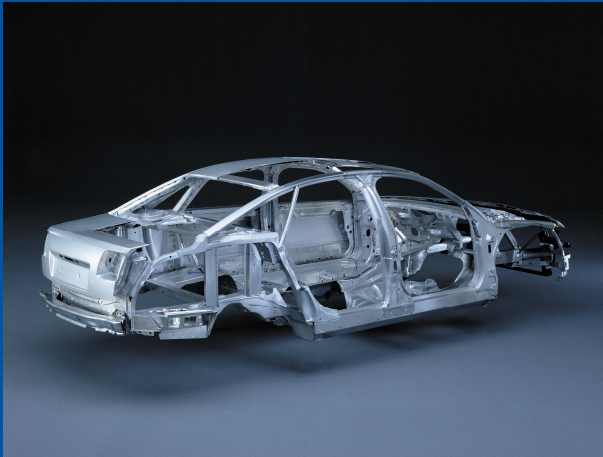
Tem o potencial de reduzir

20 kg de CO₂ durante a vida média dos veículos.





Reciclagem – Banco de Energia para as Futuras Gerações



- **75%** de todo o alumínio que já foi produzido, ainda está em uso.



- Um “banco de energia e de recursos naturais” que não para de crescer.



Vantagens Comparativas do Alumínio Brasileiro

- **Energia:**
 - Limpa e renovável, de origem hidrelétrica
- **Operação:**
 - Mineração de bauxita é uso temporário da terra
 - Tecnologia de reabilitação
 - Controle de processo de classe mundial
- **Reciclagem:**
 - Maiores taxas do mundo
 - Responsabilidade socioambiental





Visão da ABAL para Mudanças Climáticas

A garantia da competitividade e sustentabilidade da Indústria Brasileira do Alumínio passa pela disponibilização de informações atualizadas da pegada de carbono da cadeia de valor do alumínio, pois o metal tem um lugar importante nas soluções para uma economia de baixo carbono.





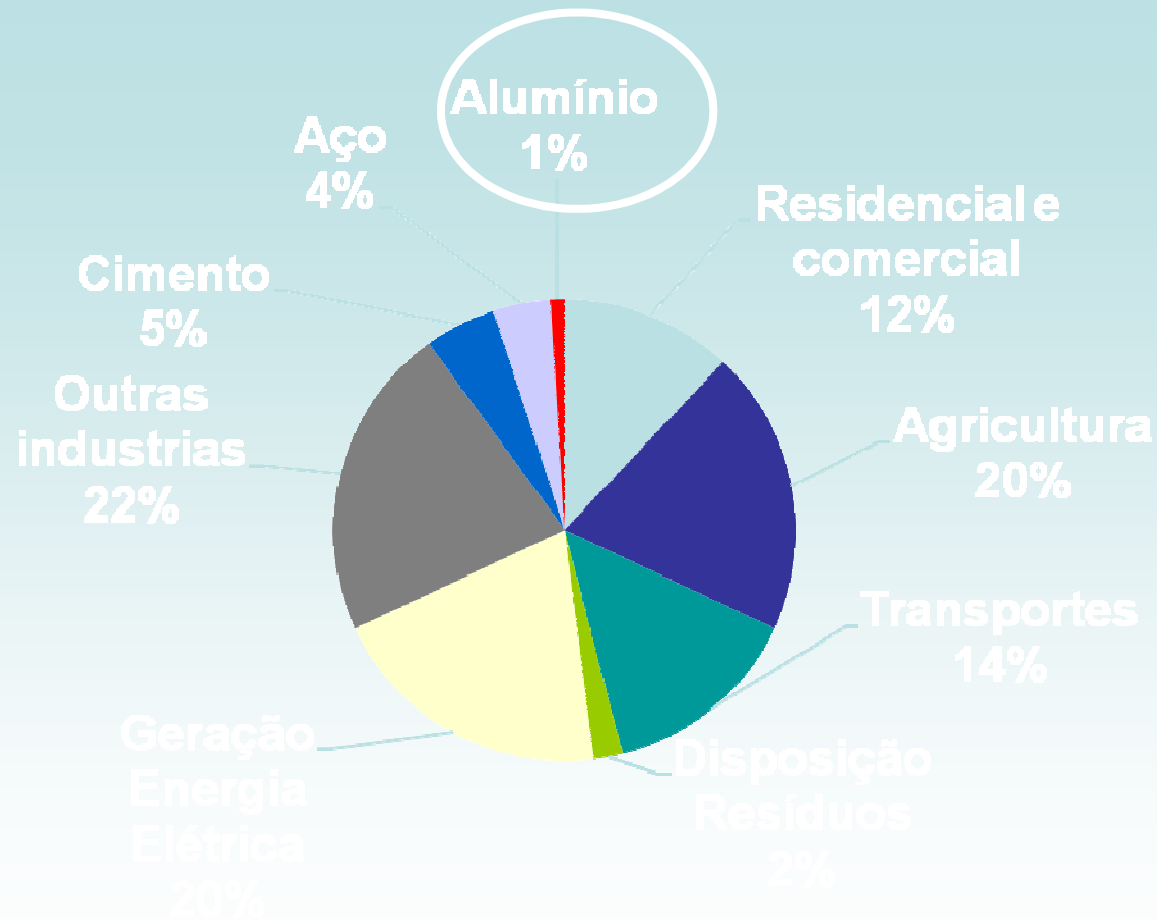
Visão da ABAL para Mudanças Climáticas

- **Três forças impulsionam esta visão:**
 - Interesse da sociedade e do mercado
 - Vantagens comparativas do alumínio brasileiro
 - Ambiente regulatório – Políticas de Mudanças Climáticas

- **Para concretizá-la, é necessário:**
 - Entender as emissões no ciclo de vida dos produtos
 - Quantificar as vantagens comparativas
 - Demonstrar estas vantagens ao mercado
 - Defender a competitividade do setor



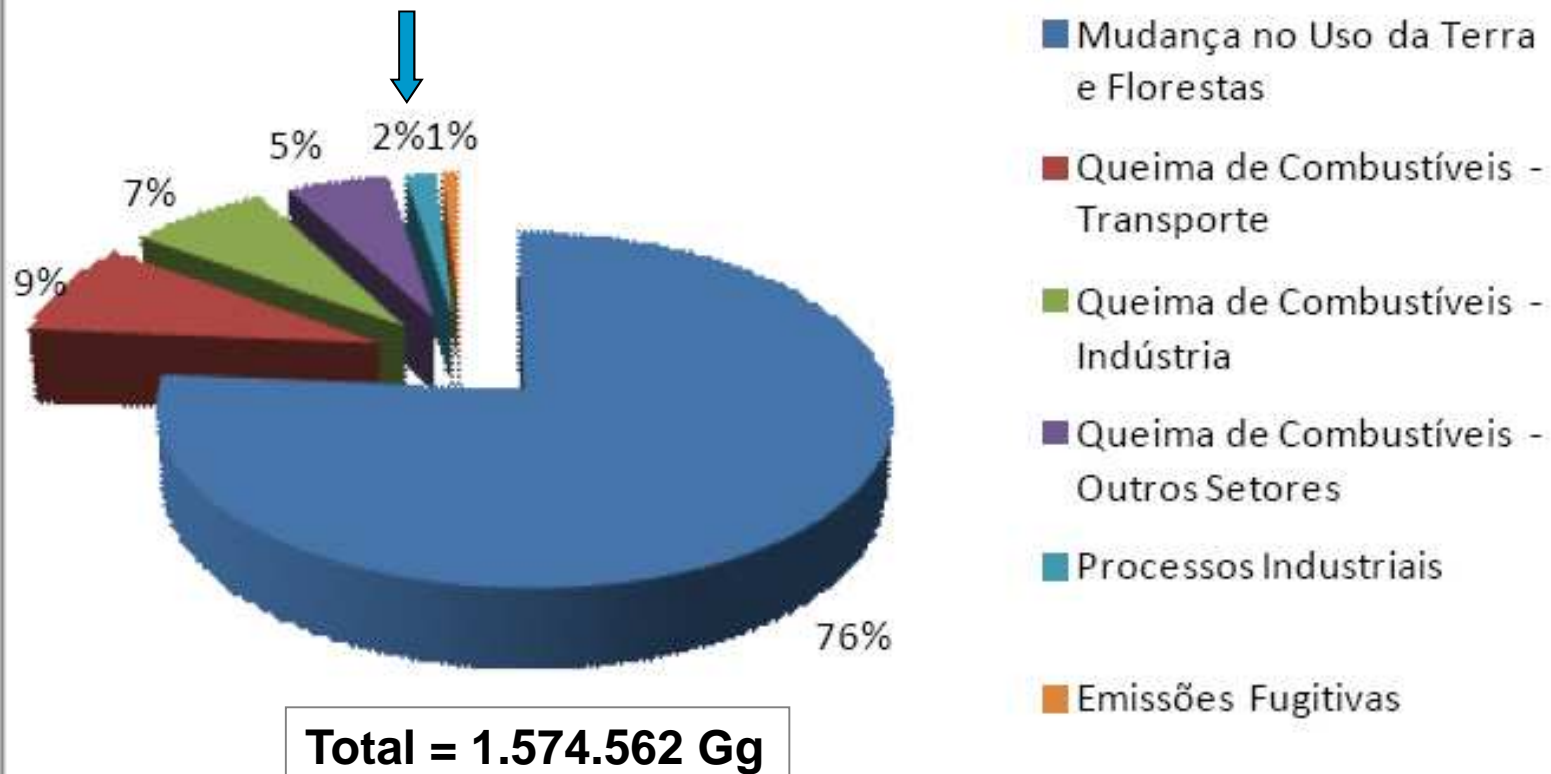
A produção de alumínio global responde por 1% das emissões antrópicas de GEE



O Perfil das Emissões Brasileiras

Inventário Brasileiro de Emissões – Ano 2005(p)

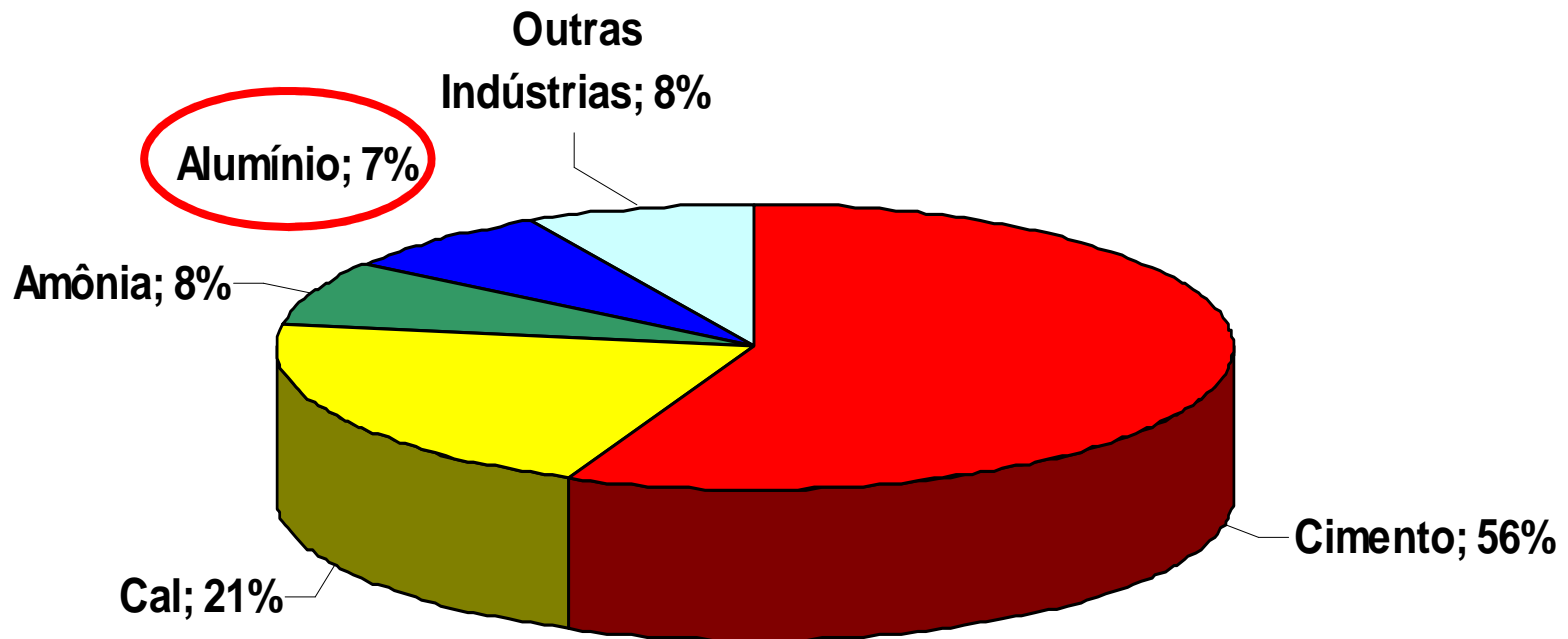
CO₂ - 2005





O Perfil das Emissões Industriais Brasileiras

Inventário Brasileiro de Emissões – Ano 2005(p)



Emissões Produção Industrial = 25.438 Gg (2% do total Brasil)



Estudo Pegada de Carbono

Parceria com a Fundação Espaço ECO

- Inaugurada em 2005, a FEE foi instituída pela BASF com o apoio da GTZ
- É o primeiro Centro de Excelência para Ecoeficiência aplicada na América Latina
- www.espacoeco.org.br



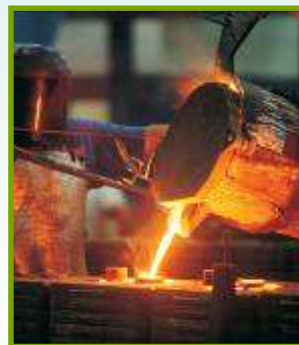
A Cadeia de Valor

Insumos

Processo

Produtos

Reciclagem





Objetivos do Estudo

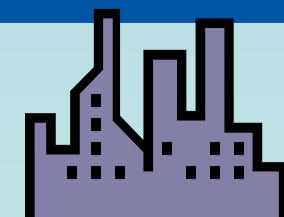
- Conhecer as emissões de gases de efeito estufa nas etapas da cadeia de valor do alumínio, a fim de:
 - Quantificar as vantagens comparativas do alumínio brasileiro;
 - Contribuir para o posicionamento da indústria;
 - Nortear ações de mitigação;
 - Informar adequadamente os clientes.



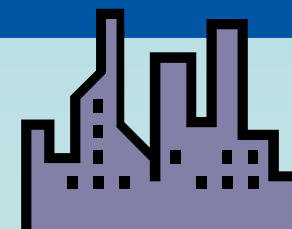
Abrangência



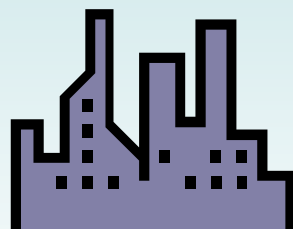
Produção de bauxita (mineração e beneficiamento)



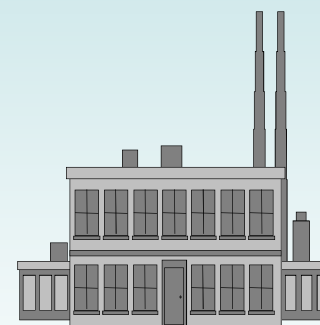
Produção de alumina



Produção de alumínio primário e lingotamento



Produção de alumínio secundário



Produção de semimanufaturados

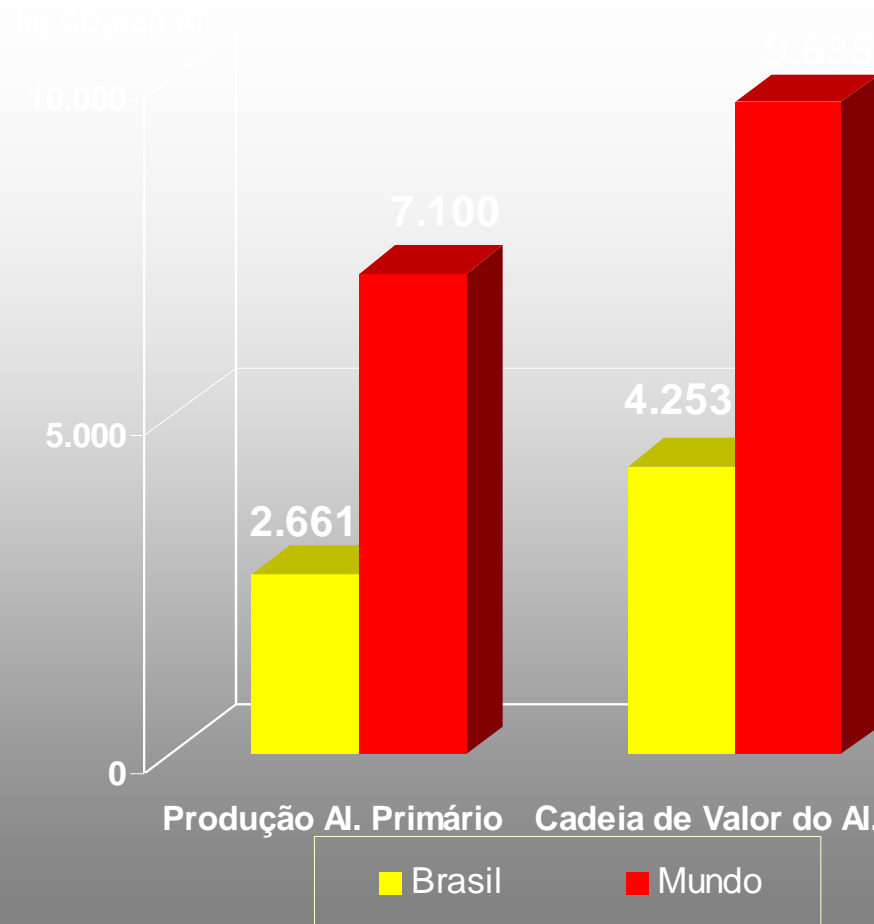
Representatividade

- ❖ 100% de participação dos produtores primários
- ❖ mais de 60% do volume de semimanufaturados



Emissões de CO2

A Vantagem do Alumínio Brasileiro



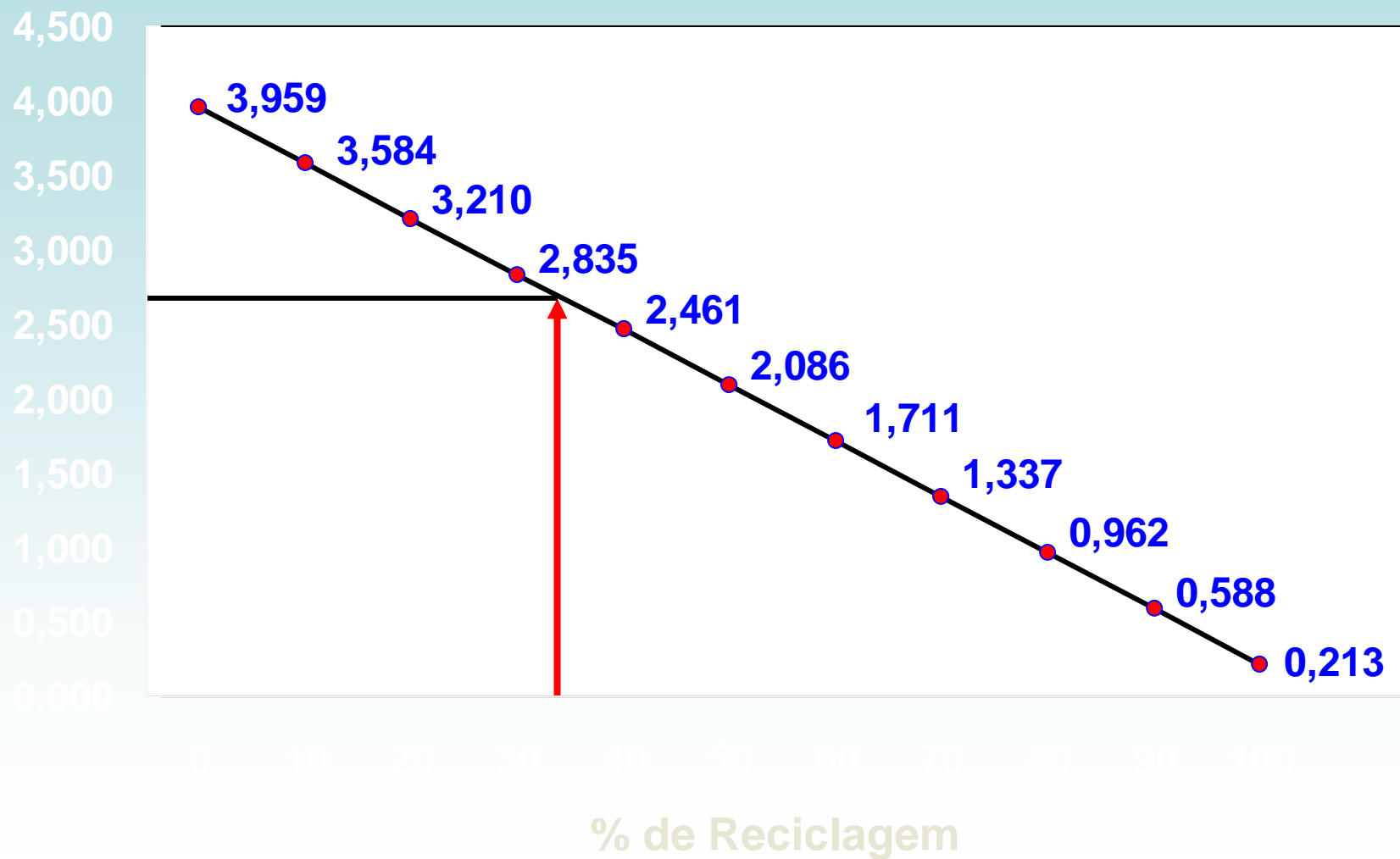
Brasil / Mundo	
Prod. Al. Primário	-63%
Cadeia de Valor do Al.	-56%

Nota: base 2008



Influência da Reciclagem Chapas de Alumínio

kg CO₂ eq/ t Al.





Importância da Iniciativa

É uma ação fundamental para acelerar os passos da indústria do alumínio na direção de uma economia de baixo carbono.



Rua Humberto I, nº 220 - 4º andar • CEP: 04018-030 • São Paulo • SP
Tel.: +55 (11) 5904-6450 • Fax: +55 (11) 5904-6459
www.abal.org.br • e-mail: aluminio@abal.org.br