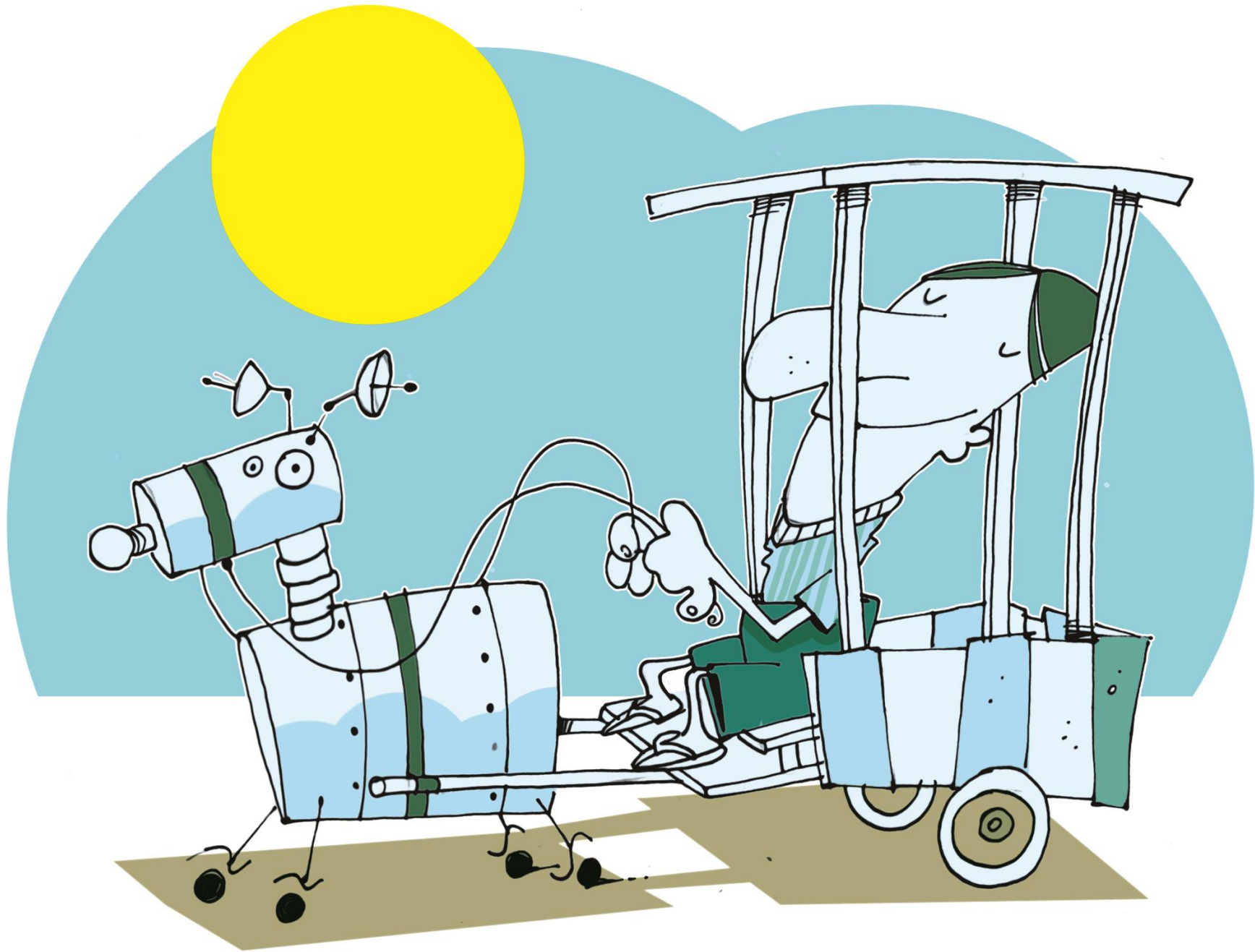




PROJETO CAVALO DE LATA

CICLO PALESTRAS ABRALATAS 2013

BELO HORIZONTE – MG



O QUE É O CAVALO DE LATA?

O Cavalinho de Lata é um sonho antigo, que depois de muitas pesquisas e conversas informais, se torna cada dia mais real. Nosso objetivo era criar um carrinho elétrico que substituísse as carroças movidas pela tração animal, usadas no sistema de Coleta de Resíduos, sem prejudicar o trabalho do catador, que a cada dia é mais vital para nosso sistema.

O CATADOR E A RECICLAGEM

O catador é o principal responsável pela efetivação do processo de reciclagem, do qual dependem não somente a nossa geração, mas todas as outras que virão. A reciclagem do lixo evita o corte das matas, através do reaproveitamento do papel e do papelão, diminui a queima de petróleo que polui e contribui para o [aquecimento](#) global, evita a contaminação do subsolo com o chorume do lixo colocado em aterros sanitários, subtrai a quantidade de materiais descartados no solo, evitando o desgaste ambiental do planeta e até mesmo evitando acidentes ambientais decorrentes de explosões geradas pela mistura de materiais depositados em aterros sanitários. Além disso, destaco o caráter socioeconômico dessa atividade, pois com seu trabalho de percorrer as ruas da cidade coletando o lixo seco, os catadores desempenham uma profissão que está cada vez mais organizada em cooperativas que, após muita luta, estão conseguindo seu espaço em meio à sociedade.

CATADOR E O LIXO

- O Catador encontra na matéria prima, chamada de lixo pela sociedade, sua fonte de sobrevivência. Hoje existem de 400 a 600 mil Catadores, em um país que gera 180 mil toneladas de resíduos por dia, das quais 58 mil são de materiais recicláveis. O esforço dos catadores contribui para que sejam reciclados, no Brasil, 98% das latinhas de alumínio, 56% do plástico, 48% do papel e 47% do vidro. É a partir do trabalho do Catador que os aterros sanitários das cidades têm uma vida útil maior, as Prefeituras municipais economizam recurso no serviço de coleta de lixo convencional e os Catadores conseguem sua inserção social.

CATADOR E A POLÍTICA NACIONAL DE RESÍDUOS SÓLIDOS

Em 2010 surgiu a lei Federal nº 12.305 que Institui a Política Nacional de Resíduos Sólidos, onde diz que os Municípios deverão ter um plano municipal de gestão integrada dos resíduos sólidos para que possam receber dinheiro da União, conseguir empréstimos e incentivos. O plano de gestão integrada mostra como o Município deve lidar com os resíduos sólidos, considerando questões sociais, econômicas, ambientais, culturais e políticas. Esse plano tem que dispor sobre a participação das associações ou cooperativas na coleta seletiva. Os Municípios que contratarem associações ou cooperativas de CATADORES para a coleta seletiva terão PRIORIDADE para receber recursos do Governo Federal. Em 2010 ainda, complementando a Lei, deu-se o Decreto Federal nº 7.404, que regulamenta a Política Nacional de Resíduos Sólidos que deixa claro a necessidade de existir uma logística reversa, que é, basicamente, ações para retornar ao fabricante os resíduos de seus produtos, para que reaproveite ou dê a destinação final adequada.

CAVALO DE LATA NASCEU PARA SER ALIADO DO CATADOR NESSE PROCESSO DE MUDANÇA



FOTO: Caco Konzen para ZH

CARACTERÍSTICAS TÉCNICAS:

- Tamanho geral: 3200 x 1200 x 1600 mm (C, L, A) podendo sofrer alteração de projeto
- Tamanho compartimento de carga: 1700 x 1100 x 1400 mm (C, L, A)
- Velocidade máxima: até 25 km/h
- Peso do carrinho: 350 kg
- Capacidade de carga: pelo menos 500 kg
- Motor elétrico DC Brushless potencia 5000W e tensão 48Volts
- Bateria tracionarias de 150 Ah e 12 volts
- Autonomia em torno de 50 km (podendo sofrer alteração)
- Tempo de recarga: em torno 5h na rede elétrica caseira.
- Freio a disco a tambor nas rodas traseira e a disco nas rodas dianteiras
- SISTEMA PEDAL: excluído nesse modelo
- Suspensão traseira com feixe de molas e na dianteira independente

INCLUSÃO SOCIAL, valorização e organização da categoria
Catadores vão se sentir bem por FAZER PARTE DE UM MUNDO SUSTENTÁVEL



VANTAGENS:

- **SOCIAL** :INCLUSÃO SOCIAL, valorização e organização da categoria
- Catadores vão se sentir bem por FAZER PARTE DE UM MUNDO SUSTENTÁVEL
- **MAUS TRATOS** :Não usa tração animal, não existem maus tratos.
- **DOENÇAS**: Não usa força animal, portanto não existirão fezes em vias públicas nem disseminação de doenças
- **TRÂNSITO**: Velocidade limitada (máximo 25 km por hora), segurança, sinalização eficiente, não existirá risco de acidentes com animais soltos nas vias públicas.

COMPARATIVO DE CONSUMO

COMPARATIVO DE CONSUMO

Cavalo de lata (elétrico)

percurso (km)	custo por km	Consumo em R\$
1000	0,04	R\$ 40,00

Carro

Preço gasolina	Equivalente em litros	autonomia em km (10km/l)
R\$ 3,00	13,3	133,3

Moto

Preço gasolina	Equivalente em litros	autonomia em km (25km/l)
R\$ 3,00	13,3	333,3

